

COLETA E DESTINAÇÃO DE PNEUS INSERVÍVEIS



RECICLANIP
o ciclo sustentável do pneu

1960

Fundação da ANIP, entidade sem fins lucrativos cujo objetivo é defender os interesses do setor.

1999

Início do Programa Nacional de Coleta e Destinação de Pneus Inservíveis com base na Resolução 258/99.

2009

Resolução Conama 416/2009.

DÉCADA DE 20

Começo das atividades da indústria de pneumáticos no Brasil.

2007

Criação da Reciclanip.

2010

Política Nacional de Resíduos Sólidos (PNRS) - Lei 12.305/2010.



BRIDGESTONE

Continental
The Future in Motion

DUNLOP

GOODYEAR

MAGGION
PNEUS e CÂMARAS


MICHELIN

PIRELLI

PROMETEON

RINALDI

TITAN

TORTUGA
Câmaras de Ar



A RECICLANIP foi criada para fortalecer a iniciativa já realizada pelo Programa Nacional de Coleta e Destinação de Pneus Inservíveis.



RECICLANIP
o ciclo sustentável do pneu



Segue o modelo de gestão de empresas europeias, com grande experiência na coleta e destinação de pneus inservíveis.

Em matéria de volume de destinação de pneus inservíveis, a RECICLANIP é uma das maiores do mundo, ultrapassando inclusive entidades europeias.



HISTÓRICO JURÍDICO

Resolução
258/99 do CONAMA


Resolução 416/09 do
CONAMA (atual)

Política Nacional de Resíduos
Sólidos – Lei 12.305/10

Os fabricantes (e também os importadores de pneus) devem destinar de forma ambientalmente correta um pneu inservível a cada pneu produzido para o mercado de reposição.

As metas são calculadas e fiscalizadas em peso. Para o cálculo de meta de peso, é aplicado um fator de desgaste de 30% sobre o peso do pneu novo.
Meta = ((P + I) - (EO + EXP))*0,7

É obrigatória (para fabricantes e importadores) a criação de pelo menos 1 ponto de coleta em todas as cidades com mais de 100 mil habitantes.



**RESOLUÇÃO
416/09**

RESPONSABILIDADE COMPARTILHADA

ATRIBUIÇÕES INDIVIDUALIZADAS E ENCADEADAS – LEI 12.305/2010

FABRICANTES

IMPORTADORES

DISTRIBUIDORES E
COMERCIANTES

CONSUMIDORES

TITULARES DE SERVIÇOS
PÚBLICOS E LIMPEZA
URBANA

VISANDO

Menor geração
de Resíduos
Sólidos

Redução dos
impactos a
saude humana
e a qualidade
ambiental



2009

RESOLUÇÃO CONAMA 416/09

- Responsabilidade dos pontos de coletas nas fabricantes/importadores.
- Possibilidade de convênios com prefeituras sem remuneração.

Ponto de comercialização

Fabricantes e importadores devem implementar os pontos de coleta

Borracheiros

Municípios



2010

LEI 12.305/10 (PNRS)

- Responsabilidade dos comerciantes e distribuidores em efetuar a devolução dos produtos aos fabricantes /importadores
- Órgãos públicos devem ser remunerados pelos comerciantes se participarem do processo de logística reversa.

Consumidor retorna os pneus inservíveis aos comerciantes

Comerciantes retornar aos fabricantes

Fabricantes dão a destinação ambientalmente adequada

PONTOS DE COLETA

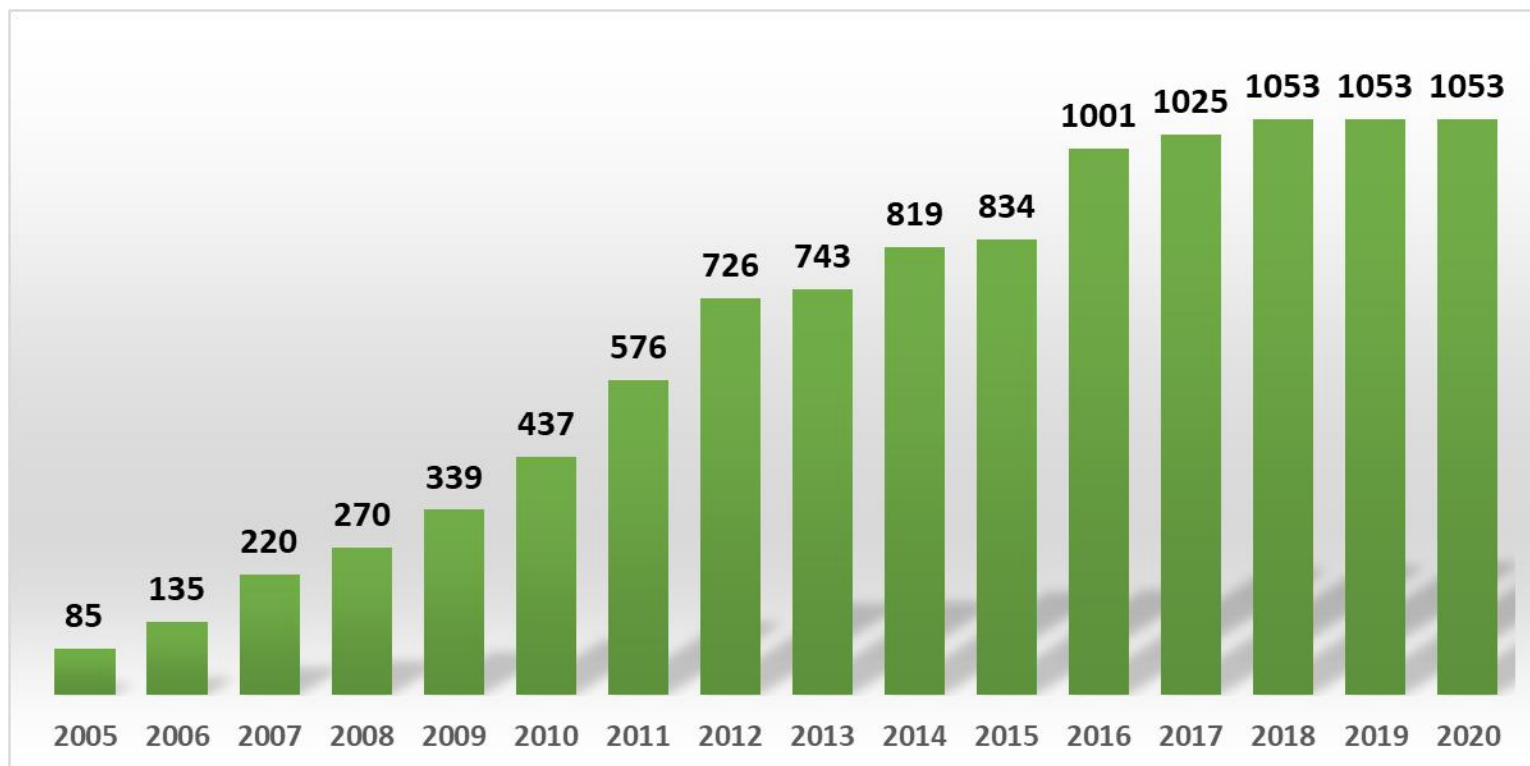
Devido à ausência da atuação dos comerciantes e distribuidores, o programa da Reciclanip é desenvolvido por meio de parcerias, na maioria dos casos com as prefeituras, que cedem um terreno dentro de normas específicas de segurança e higiene. Este local é usado para armazenar o material vindo de origens diversas, como borracharias, revendedoras e dos próprios cidadãos.

O responsável pelo ponto de coleta comunica a Reciclanip sobre a necessidade de retirada do material. A partir daí, a Reciclanip programa a retirada do material com os transportadores homologados.

A Reciclanip é a única que atua realizando coletas em pontos de coleta no Brasil inteiro.



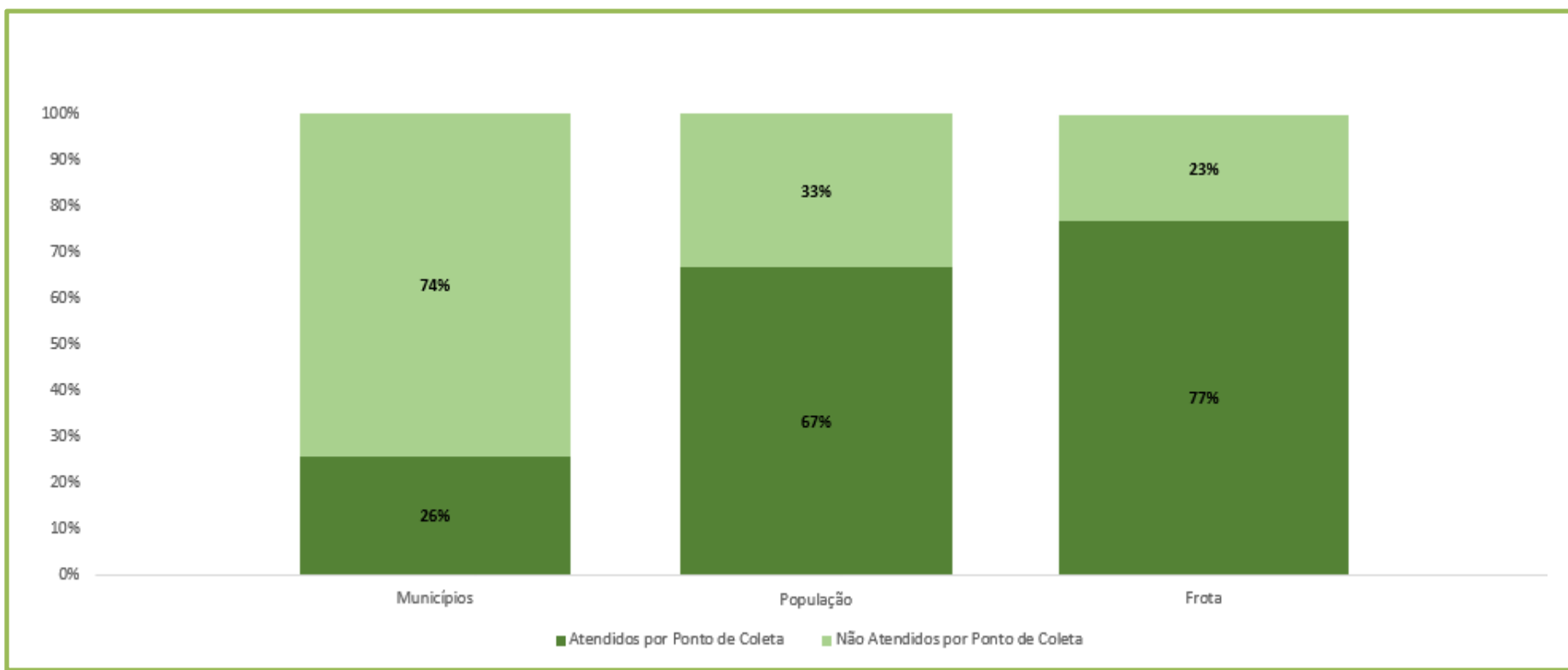
EVOLUÇÃO DOS PONTOS DE COLETA

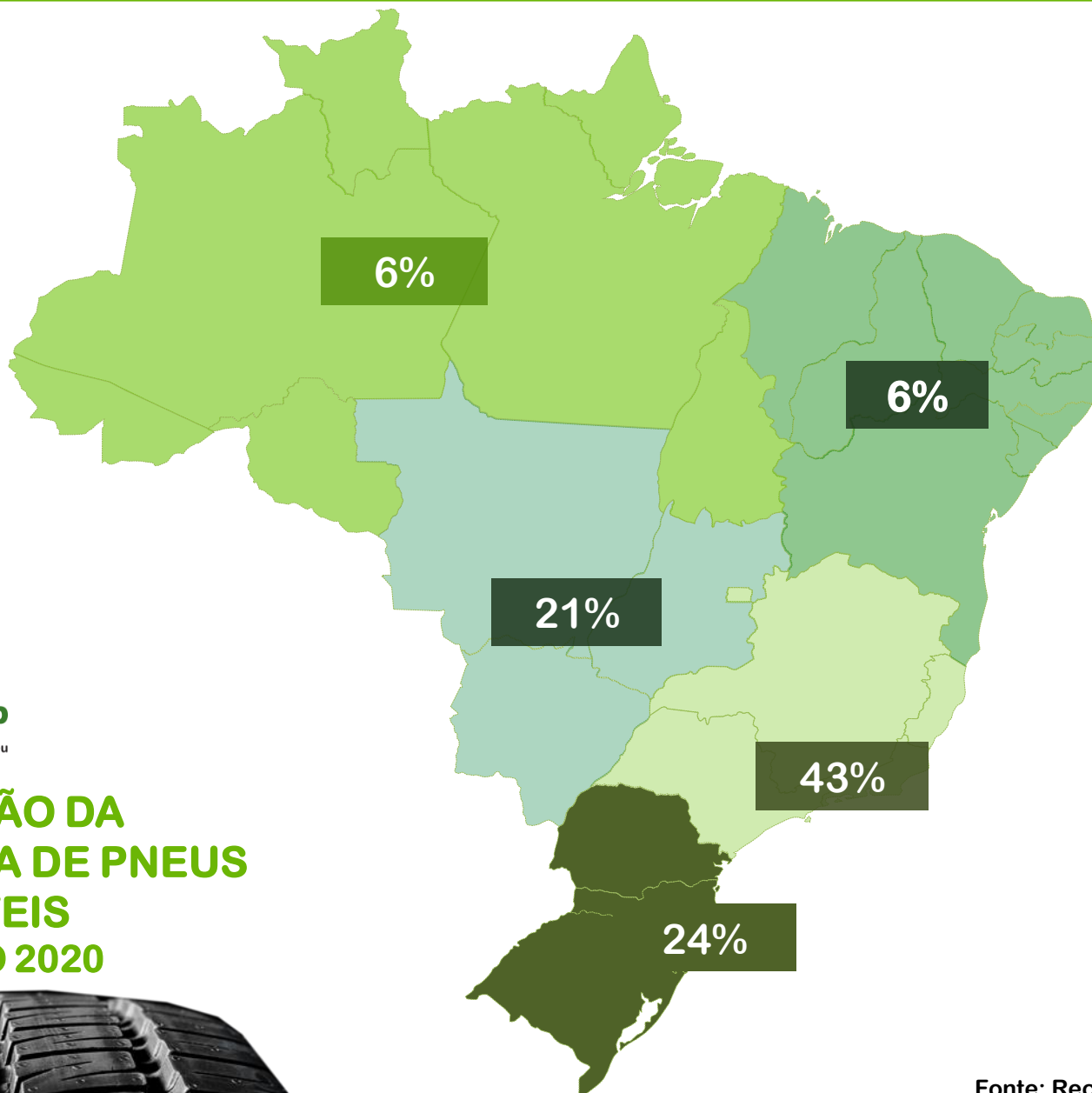


- Além dos 1.053 município conveniados, a RECICLANIP coleta pneus inservíveis ainda em mais aproximadamente 350 municípios.



ABRANGÊNCIA DA OPERAÇÃO NO BRASIL



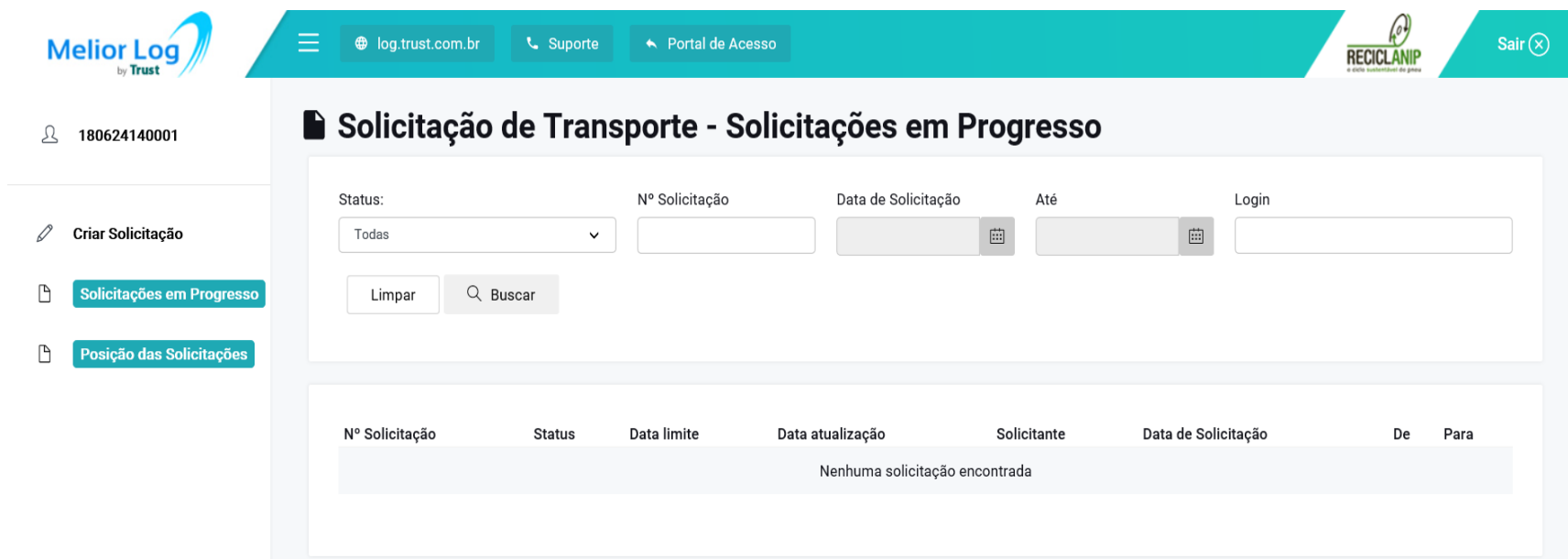


DISTRIBUIÇÃO DA GERAÇÃO/COLETA DE PNEUS INSERVÍVEIS POR REGIÃO 2020



Aplicativo de Coleta

- Acompanhamento da operação em tempo real;
- Otimização da comunicação entre Pontos de Coleta, Transportador e Reciclanip;
- 100% online;
- Automatização do processo trazendo mais segurança e transparência




The screenshot displays the 'Melior Log' application interface. The top navigation bar includes the 'Melior Log by Trust' logo, a menu icon, the URL 'log.trust.com.br', 'Suporte' (Support), 'Portal de Acesso' (Access Portal), and a 'Sair' (Logout) button. The user's ID '180624140001' is visible in the top left. The main content area is titled 'Solicitação de Transporte - Solicitações em Progresso'. It features a search filter section with fields for 'Status' (set to 'Todas'), 'Nº Solicitação', 'Data de Solicitação', 'Até', and 'Login'. Below these fields are 'Limpar' (Clear) and 'Buscar' (Search) buttons. A table below the search section shows the following columns: 'Nº Solicitação', 'Status', 'Data limite', 'Data atualização', 'Solicitante', 'Data de Solicitação', 'De', and 'Para'. The table currently displays the message 'Nenhuma solicitação encontrada' (No requests found).

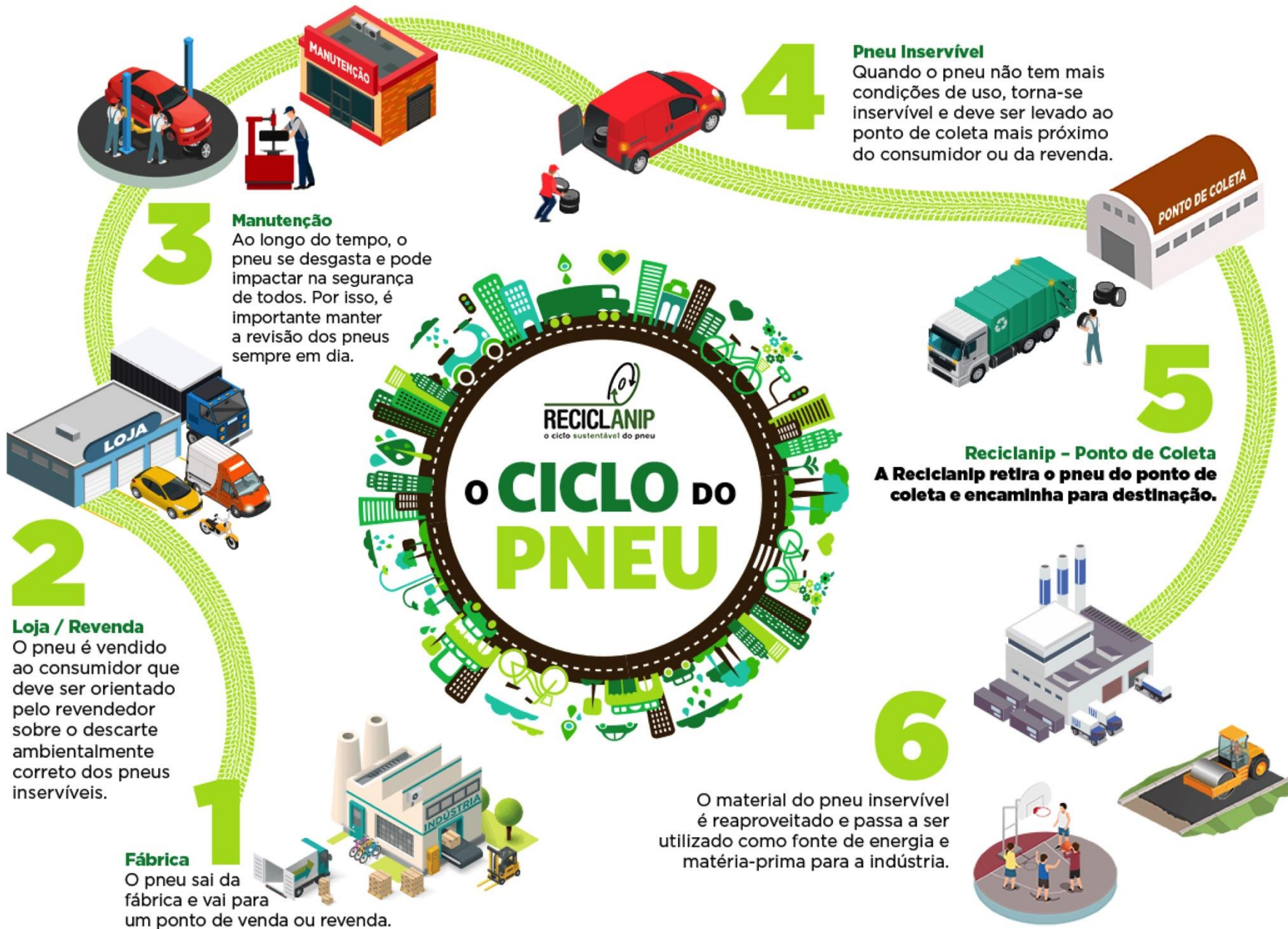
LOGÍSTICA

Diariamente
cerca de **90**
caminhões 



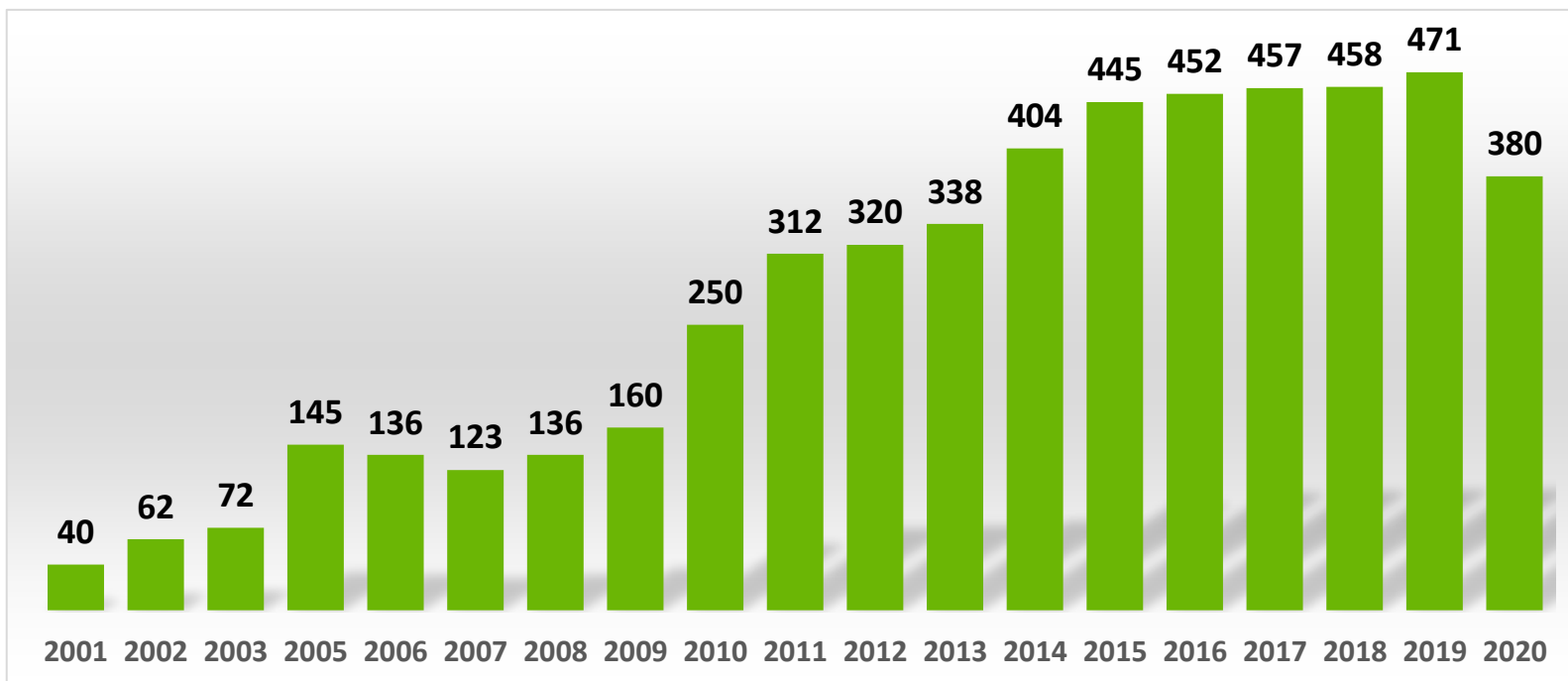
Retiram aproximadamente
1.250 toneladas 
de pneus inservíveis
dos pontos de coleta.





DESTINAÇÕES DE PNEUS INSERVÍVEIS

TOTAL EM MIL TONELADA



Até 2020:

- 5,6 milhões de toneladas destinadas;
- Equivalente a 1,1 bilhão de pneus de carros de passeio;
- R\$ 1,6 bilhão investidos pelos fabricantes nacionais na coleta e destinação de pneus inservíveis, desde 2001

Fonte: Reciclanip

DESTINAÇÕES

VALORIZAÇÃO
ENERGÉTICA EM
CIMENTEIRAS
59%



PISOS/GRAMADOS
ARTEFATOS DE
BORRACHA
ASFALTO
22%



LAMINAÇÃO
10%



SIDERÚRGICA
9%





FABRICANTES NACIONAIS

META IBAMA - FABRICANTES NACIONAIS (TON)

ANO	META	DESTINAÇÃO	CUMPRIMENTO	EXCEDENTE DESTINADO
2011	280.119,09	285.138,58	101,79%	5.019,49
2012	301.152,88	317.150,53	105,31%	15.997,65
2013	352.756,79	377.212,84	106,93%	24.456,05
2014	378.086,32	404.491,60	106,98%	26.405,28
2015	412.327,46	417.132,63	101,17%	4.805,17
2016	404.022,40	404.382,13	100,09%	359,73
2017	442.929,21	450.792,99	101,78%	7.863,78
2018	426.393,51	446.988,93	104,83%	20.595,42
2019	429.994,72	437.401,90	101,72%	7.407,18
TOTAL	2.997.787,66	3.103.290,23	103,52%	112.909,75

Fonte: Ibama / Elaboração: RECICLANIP



IMPORTADORES

META IBAMA - FABRICANTES IMPORTADORES (TON)				
ANO	META	DESTINAÇÃO	CUMPRIMENTO	PASSIVO AMBIENTAL
2011	265.691,58	177.318,61	66,74%	-88.372,97
2012	178.276,72	141.879,66	79,58%	-36.397,06
2013	182.511,01	114.440,18	62,70%	-68.070,83
2014	179.978,03	140.203,80	77,90%	-39.774,23
2015	120.152,34	101.791,73	84,72%	-18.360,61
2016	106.427,43	89.017,00	83,64%	-17.410,43
2017	144.975,22	134.459,33	92,75%	-10.515,89
2018	148.540,33	119.334,91	80,34%	-29.205,42
2019	172.231,30	147.989,18	85,92%	-24.242,12
TOTAL	1.326.552,66	1.018.445,22	76,77%	-332.349,56

Fonte: Ibama / Elaboração: RECICLANIP

COLETA DE PNEUS – SANTA CATARINA

Com relação ao atendimento das campanhas em parceria com o IMA, observa-se que, em 2021, foram recolhidas 89.000 quilos de pneus inservíveis, que contou com 24 municípios inscritos.



COLETA DE PNEUS – SANTA CATARINA



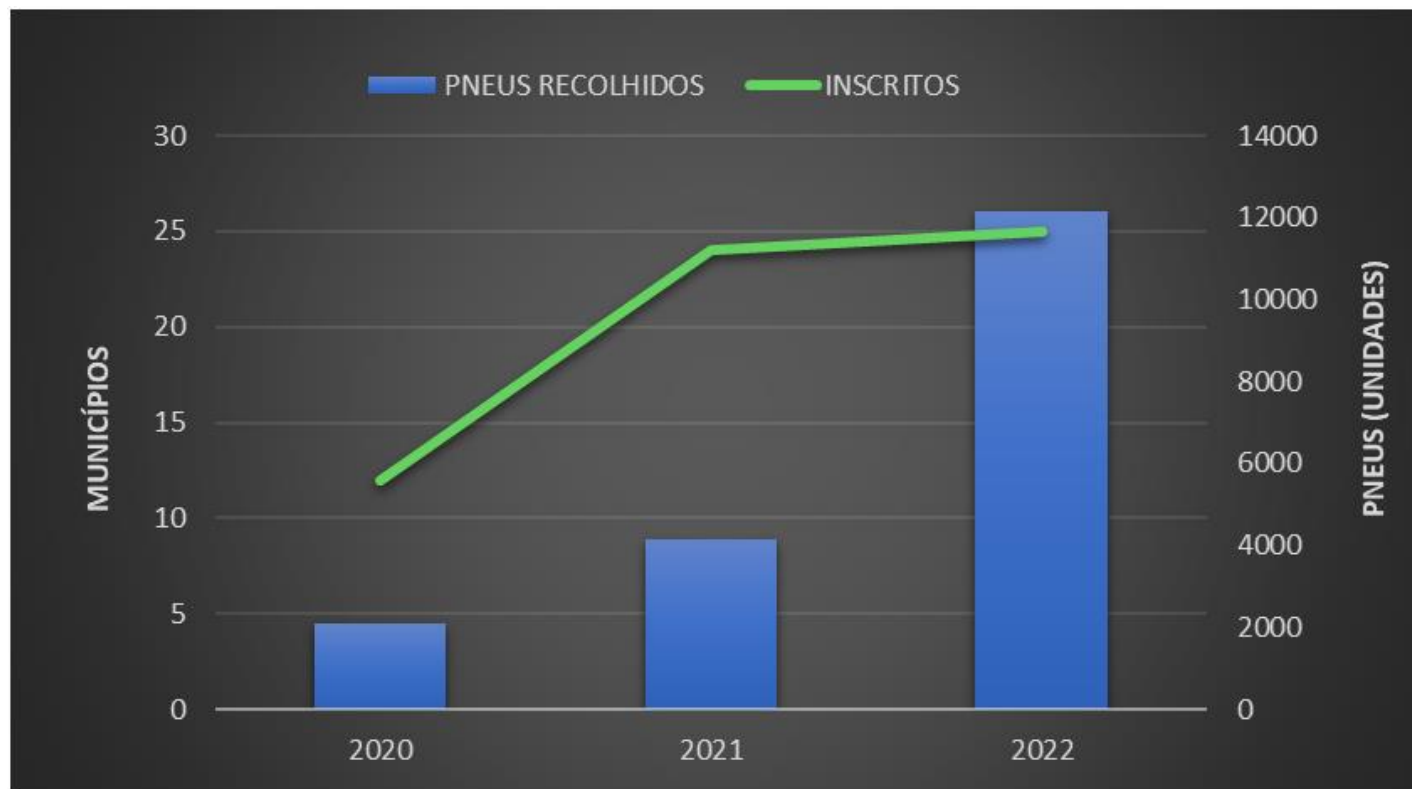
Em 2022, estima-se que 12.000 unidades de pneus inservíveis foram coletados em 25 municípios participantes da campanha e destinados de forma ambientalmente adequada.



COLETA DE PNEUS – SANTA CATARINA



Histórico das campanhas de Santa Catarina.



Fonte: Site oficial - Instituto do Meio Ambiente de Santa Catarina

PRÓXIMOS DESAFIOS

Otimizar as destinações.

Tornar o pneu um resíduo de valor positivo.



www.reciclanip.org.br



RECICLANIP
o ciclo sustentável do pneu