

COLETA E DESTINAÇÃO DE PNEUS INSERVÍVEIS



RECICLANIP

o ciclo sustentável do pneu

1960

Fundação da ANIP, entidade sem fins lucrativos cujo objetivo é defender os interesses do setor.

1999

Início do Programa Nacional de Coleta e Destinação de Pneus Inservíveis com base na Resolução 258/99.

2009

Resolução Conama 416/2009.

DÉCADA DE 20

Começo das atividades da indústria de pneumáticos no Brasil.

2007

Criação da Reciclanip.

2010

Política Nacional de Resíduos Sólidos (PNRS) - Lei 12.305/2010.



BRIDGESTONE

Continental
The Future in Motion

DUNLOP

GOODYEAR

MAGGION
PNEUS e CÂMARAS


MICHELIN

PIRELLI

PROMETEON

RINALDI

TITAN

TORTUGA
Câmaras de Ar



A RECICLANIP foi criada para fortalecer a iniciativa já realizada pelo Programa Nacional de Coleta e Destinação de Pneus Inservíveis.



RECICLANIP
o ciclo sustentável do pneu



Segue o modelo de gestão de empresas europeias, com grande experiência na coleta e destinação de pneus inservíveis.

Em matéria de volume de destinação de pneus inservíveis, a RECICLANIP é uma das maiores do mundo, ultrapassando inclusive entidades europeias.





HISTÓRICO JURÍDICO

Resolução
258/99 do CONAMA


Resolução 416/09 do
CONAMA (atual)

Política Nacional de Resíduos
Sólidos – Lei 12.305/10

Os fabricantes (e também os importadores de pneus) devem destinar de forma ambientalmente correta um pneu inservível a cada pneu produzido para o mercado de reposição.

As metas são calculadas e fiscalizadas em peso. Para o cálculo de meta de peso, é aplicado um fator de desgaste de 30% sobre o peso do pneu novo.
Meta = ((P + I) - (EO + EXP))*0,7

É obrigatória (para fabricantes e importadores) a criação de pelo menos 1 ponto de coleta em todas as cidades com mais de 100 mil habitantes.



**RESOLUÇÃO
416/09**

RESPONSABILIDADE COMPARTILHADA

ATRIBUIÇÕES INDIVIDUALIZADAS E ENCADEADAS – LEI 12.305/2010

FABRICANTES

IMPORTADORES

DISTRIBUIDORES E
COMERCIANTES

CONSUMIDORES

TITULARES DE SERVIÇOS
PÚBLICOS E LIMPEZA
URBANA

VISANDO

Menor geração
de Resíduos
Sólidos

Redução dos
impactos a
saude humana
e a qualidade
ambiental



2009

RESOLUÇÃO CONAMA 416/09

- Responsabilidade dos pontos de coletas nas fabricantes/importadores.
- Possibilidade de convênios com prefeituras sem remuneração.

Ponto de comercialização

Fabricantes e importadores devem implementar os pontos de coleta

Borracheiros

Municípios



2010

LEI 12.305/10 (PNRS)

- Responsabilidade dos comerciantes e distribuidores em efetuar a devolução dos produtos aos fabricantes /importadores
- Órgãos públicos devem ser remunerados pelos comerciantes se participarem do processo de logística reversa.

Consumidor retorna os pneus inservíveis aos comerciantes

Comerciantes retornar aos fabricantes

Fabricantes dão a destinação ambientalmente adequada

PONTOS DE COLETA

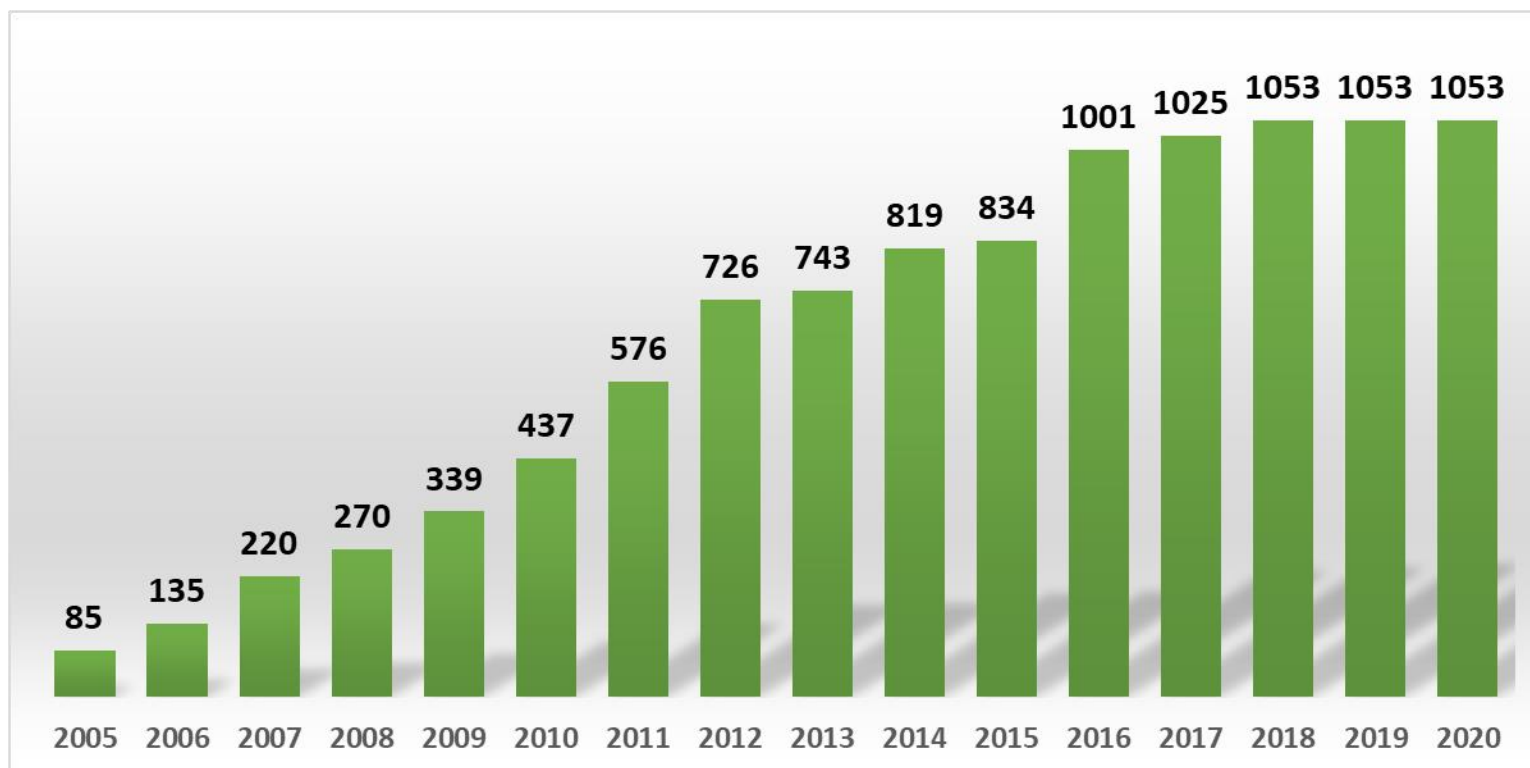
Devido à ausência da atuação dos comerciantes e distribuidores, o programa da Reciclanip é desenvolvido por meio de parcerias, na maioria dos casos com as prefeituras, que cedem um terreno dentro de normas específicas de segurança e higiene. Este local é usado para armazenar o material vindo de origens diversas, como borracharias, revendedoras e dos próprios cidadãos.

O responsável pelo ponto de coleta comunica a Reciclanip sobre a necessidade de retirada do material. A partir daí, a Reciclanip programa a retirada do material com os transportadores homologados.

A Reciclanip é a única que atua realizando coletas em pontos de coleta no Brasil inteiro.

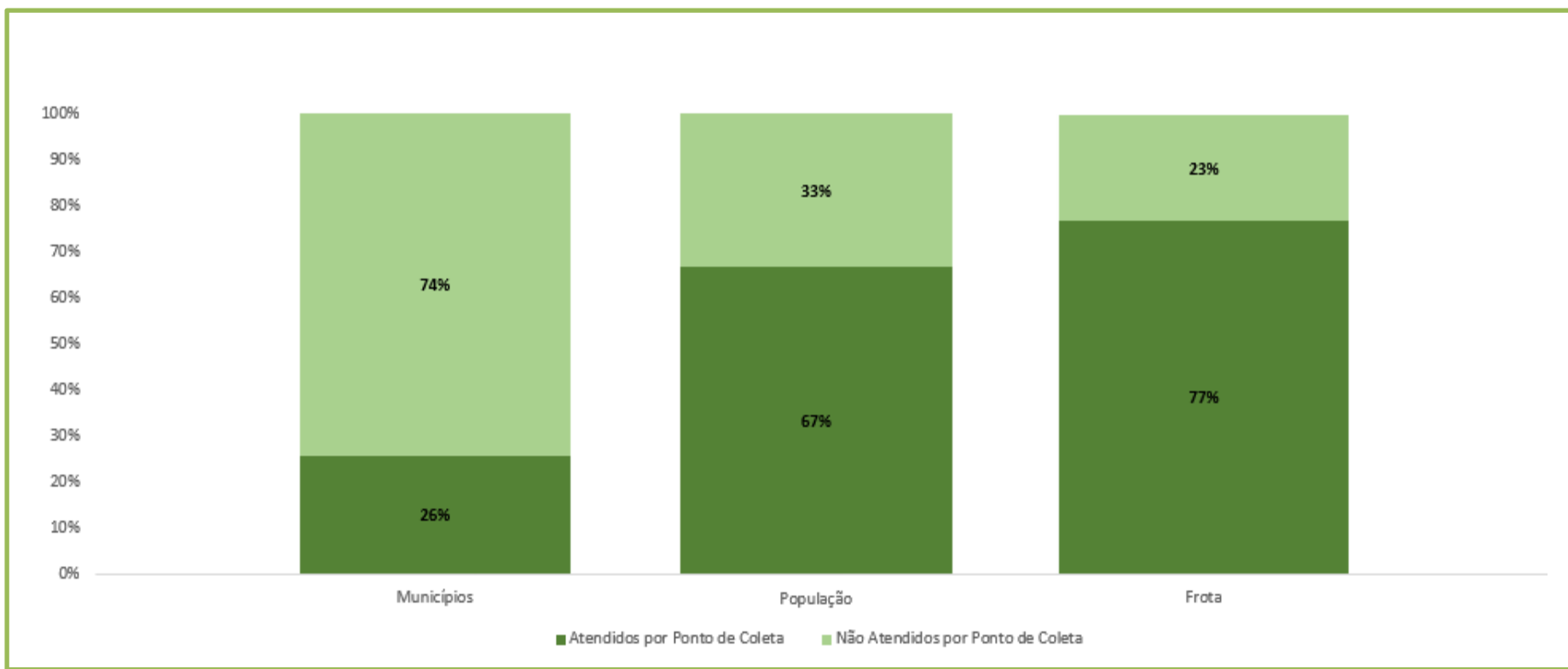


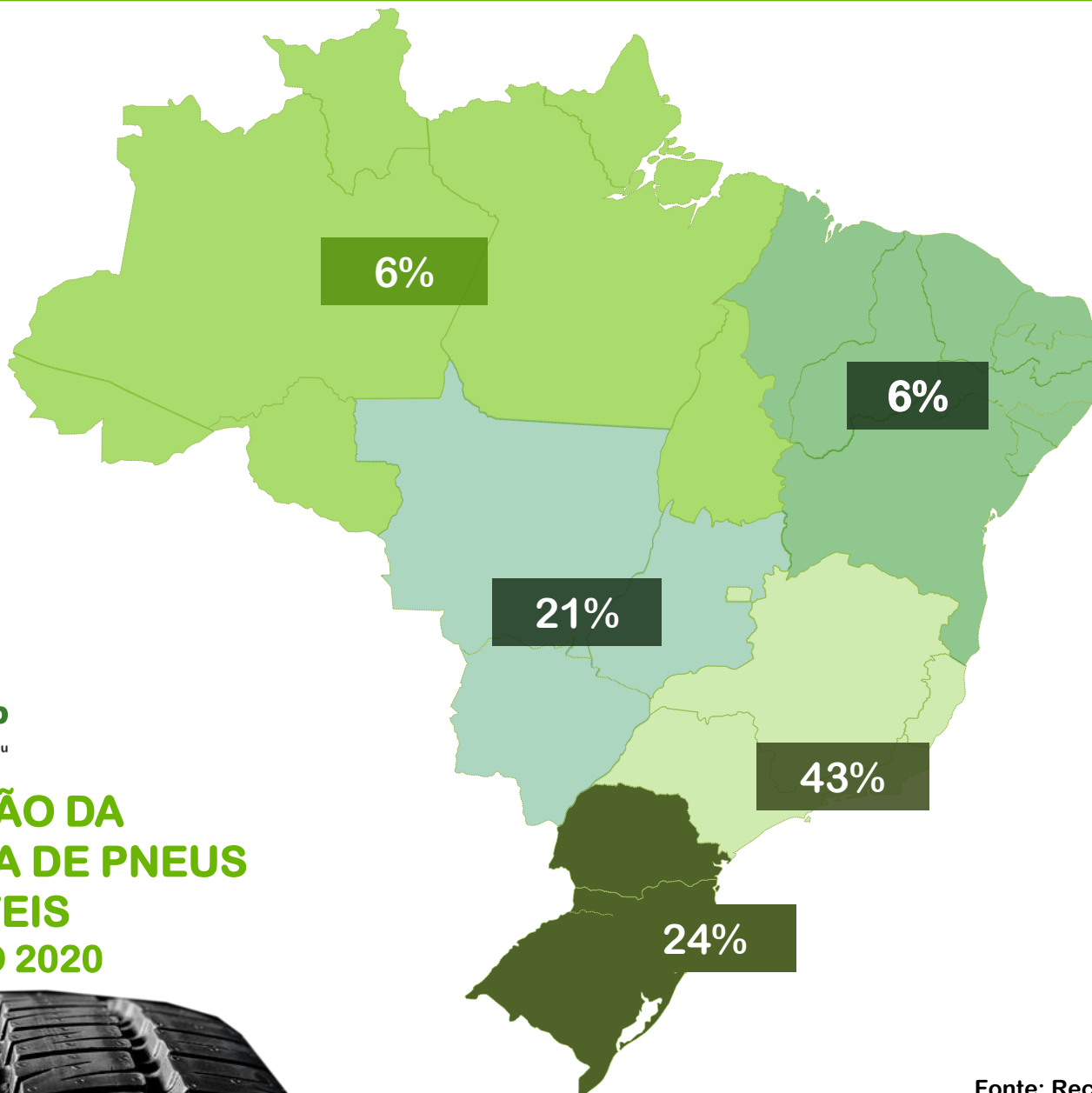
EVOLUÇÃO DOS PONTOS DE COLETA



- Além dos 1.053 município conveniados, a RECICLANIP coleta pneus inservíveis ainda em mais aproximadamente 350 municípios.

ABRANGÊNCIA DA OPERAÇÃO NO BRASIL



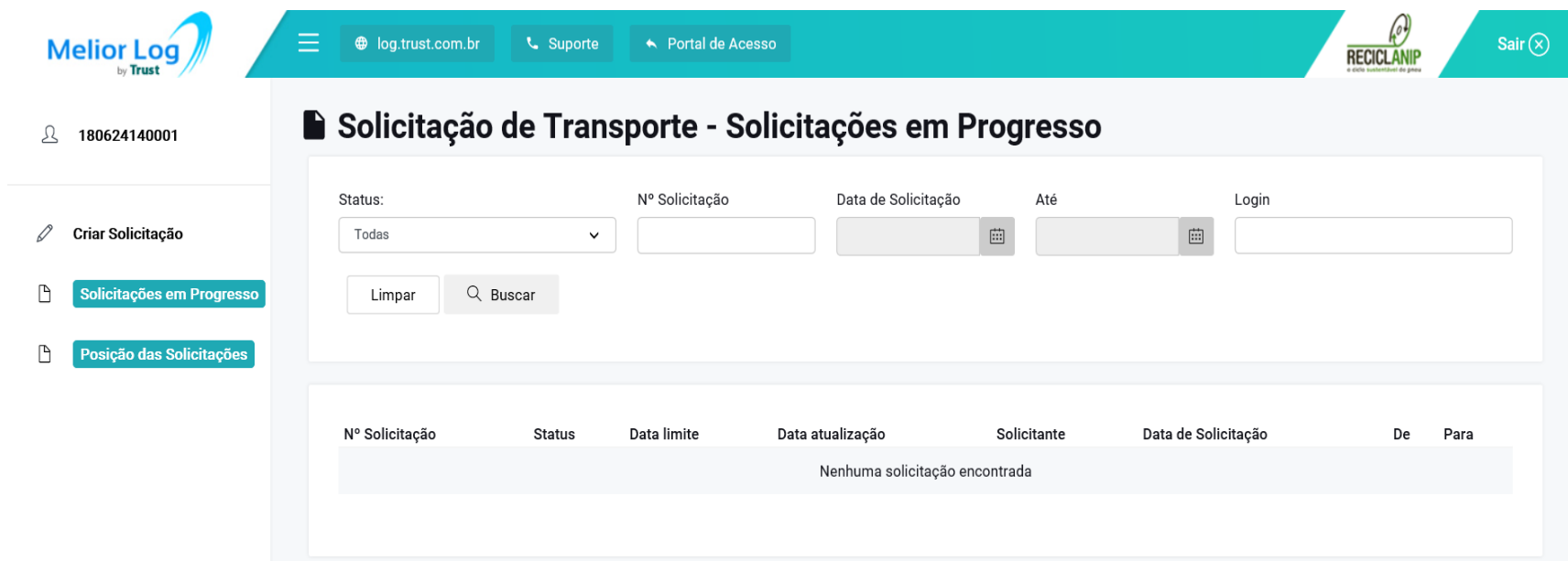


DISTRIBUIÇÃO DA GERAÇÃO/COLETA DE PNEUS INSERVÍVEIS POR REGIÃO 2020



Aplicativo de Coleta

- Acompanhamento da operação em tempo real;
- Otimização da comunicação entre Pontos de Coleta, Transportador e Reciclanip;
- 100% online;
- Automatização do processo trazendo mais segurança e transparência




The screenshot displays the 'Melhor Log' application interface. The top navigation bar includes the 'Melhor Log by Trust' logo, a menu icon, the URL 'log.trust.com.br', a 'Suporte' button, a 'Portal de Acesso' button, the 'RECICLANIP' logo, and a 'Sair' button. The user's ID '180624140001' is shown in the top left. The main content area is titled 'Solicitação de Transporte - Solicitações em Progresso'. It features a search filter section with fields for 'Status' (set to 'Todas'), 'N° Solicitação', 'Data de Solicitação', 'Até', and 'Login'. Below these fields are 'Limpar' and 'Buscar' buttons. A table below the search section shows the following columns: 'N° Solicitação', 'Status', 'Data limite', 'Data atualização', 'Solicitante', 'Data de Solicitação', 'De', and 'Para'. The table currently displays the message 'Nenhuma solicitação encontrada'.

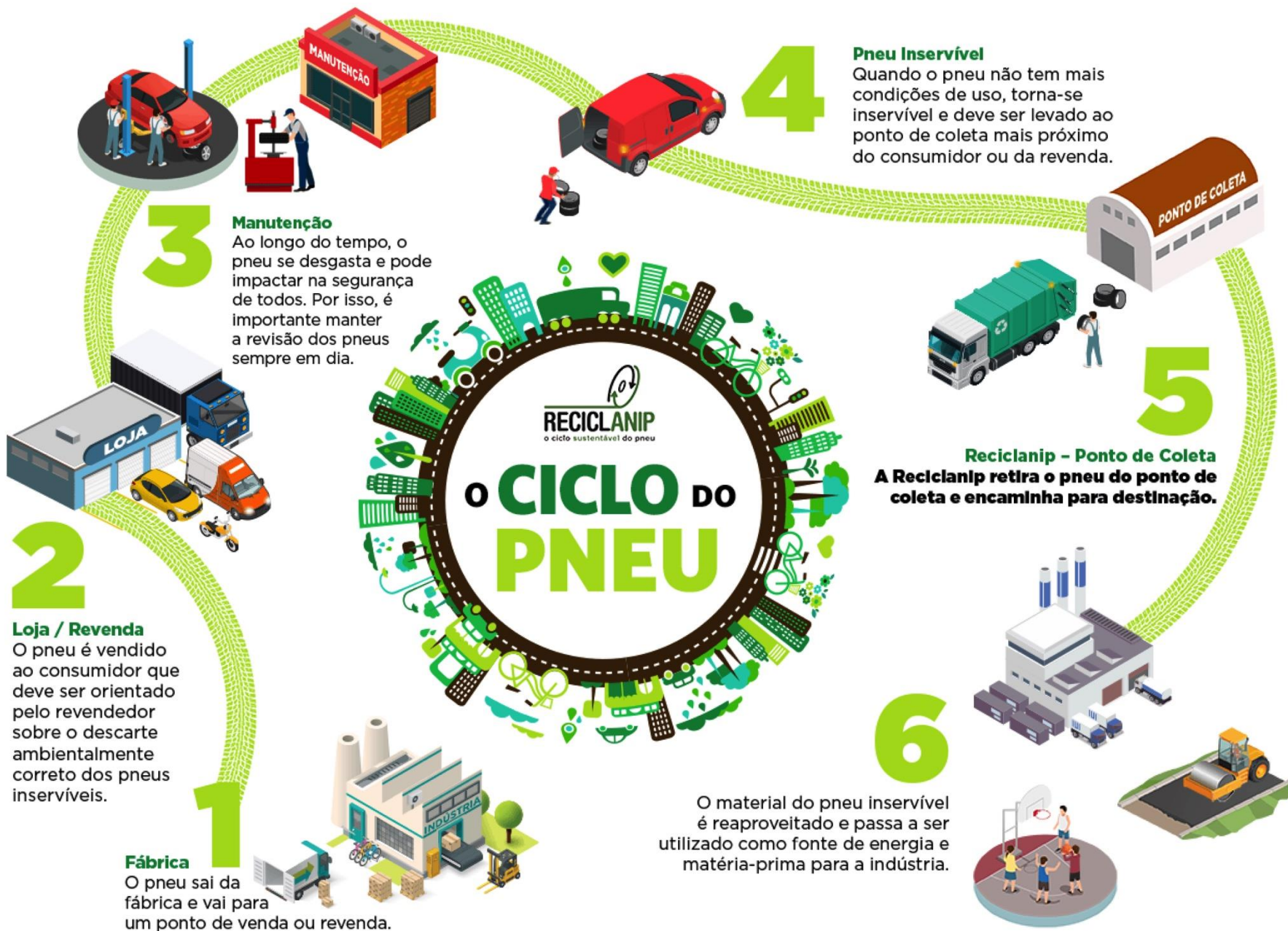
LOGÍSTICA

Diariamente
cerca de **90**
caminhões 



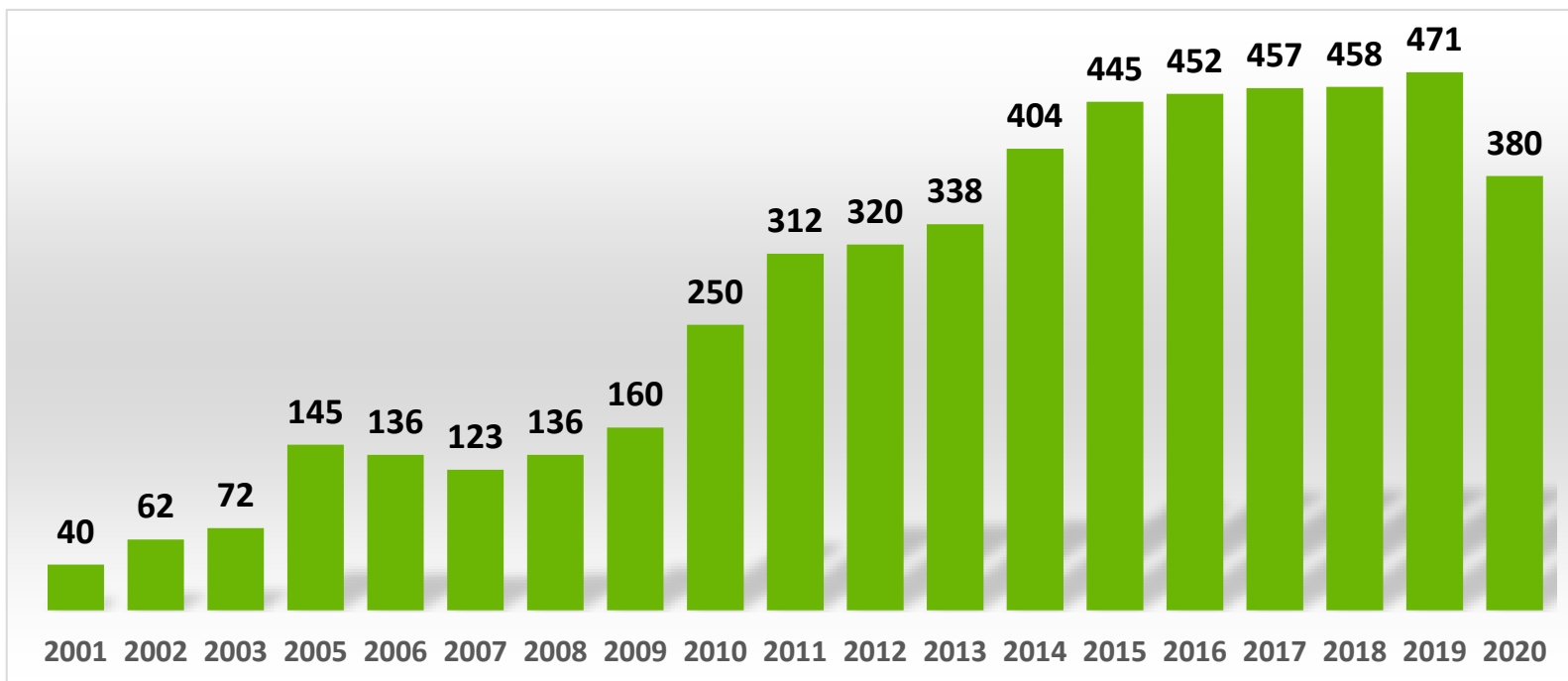
Retiram aproximadamente
1.250 toneladas 
de pneus inservíveis
dos pontos de coleta.





DESTINAÇÕES DE PNEUS INSERVÍVEIS

TOTAL EM MIL TONELADA



Até 2020:

- 5,6 milhões de toneladas destinadas;
- Equivalente a 1,1 bilhão de pneus de carros de passeio;
- R\$ 1,6 bilhão investidos pelos fabricantes nacionais na coleta e destinação de pneus inservíveis, desde 2001

Fonte: Reciclanip

DESTINAÇÕES

VALORIZAÇÃO
ENERGÉTICA EM
CIMENTEIRAS
59%



PISOS/GRAMADOS
ARTEFATOS DE
BORRACHA
ASFALTO
22%



LAMINAÇÃO
10%



SIDERÚRGICA
9%





FABRICANTES NACIONAIS

META IBAMA - FABRICANTES NACIONAIS (TON)

| ANO | META | DESTINAÇÃO | CUMPRIMENTO | EXCEDENTE DESTINADO |
|--------------|---------------------|---------------------|----------------|---------------------|
| 2011 | 280.119,09 | 285.138,58 | 101,79% | 5.019,49 |
| 2012 | 301.152,88 | 317.150,53 | 105,31% | 15.997,65 |
| 2013 | 352.756,79 | 377.212,84 | 106,93% | 24.456,05 |
| 2014 | 378.086,32 | 404.491,60 | 106,98% | 26.405,28 |
| 2015 | 412.327,46 | 417.132,63 | 101,17% | 4.805,17 |
| 2016 | 404.022,40 | 404.382,13 | 100,09% | 359,73 |
| 2017 | 442.929,21 | 450.792,99 | 101,78% | 7.863,78 |
| 2018 | 426.393,51 | 446.988,93 | 104,83% | 20.595,42 |
| 2019 | 429.994,72 | 437.401,90 | 101,72% | 7.407,18 |
| TOTAL | 2.997.787,66 | 3.103.290,23 | 103,52% | 112.909,75 |

Fonte: Ibama / Elaboração: RECICLANIP



IMPORTADORES

| META IBAMA - FABRICANTES IMPORTADORES (TON) | | | | |
|---|---------------------|---------------------|---------------|--------------------|
| ANO | META | DESTINAÇÃO | CUMPRIMENTO | PASSIVO AMBIENTAL |
| 2011 | 265.691,58 | 177.318,61 | 66,74% | -88.372,97 |
| 2012 | 178.276,72 | 141.879,66 | 79,58% | -36.397,06 |
| 2013 | 182.511,01 | 114.440,18 | 62,70% | -68.070,83 |
| 2014 | 179.978,03 | 140.203,80 | 77,90% | -39.774,23 |
| 2015 | 120.152,34 | 101.791,73 | 84,72% | -18.360,61 |
| 2016 | 106.427,43 | 89.017,00 | 83,64% | -17.410,43 |
| 2017 | 144.975,22 | 134.459,33 | 92,75% | -10.515,89 |
| 2018 | 148.540,33 | 119.334,91 | 80,34% | -29.205,42 |
| 2019 | 172.231,30 | 147.989,18 | 85,92% | -24.242,12 |
| TOTAL | 1.326.552,66 | 1.018.445,22 | 76,77% | -332.349,56 |

Fonte: Ibama / Elaboração: RECICLANIP

PRÓXIMOS DESAFIOS

Otimizar as destinações.

Tornar o pneu um resíduo de valor positivo.



www.reciclanip.org.br



RECICLANIP
o ciclo sustentável do pneu