

Legenda

Coordenadorias de Desenvolvimento Ambiental do IMA:

- 01 - São Miguel do Oeste
- 02 - Chapecó
- 03 - Concórdia
- 04 - Joaçaba
- 05 - Caçador
- 06 - Lages
- 07 - Canoinhas
- 08 - Mafra
- 09 - Rio do Sul
- 10 - Blumenau
- 11 - Florianópolis
- 12 - Tubarão
- 13 - Criciúma
- 14 - Itajaí
- 15 - Jaraguá do Sul
- 16 - Joinville

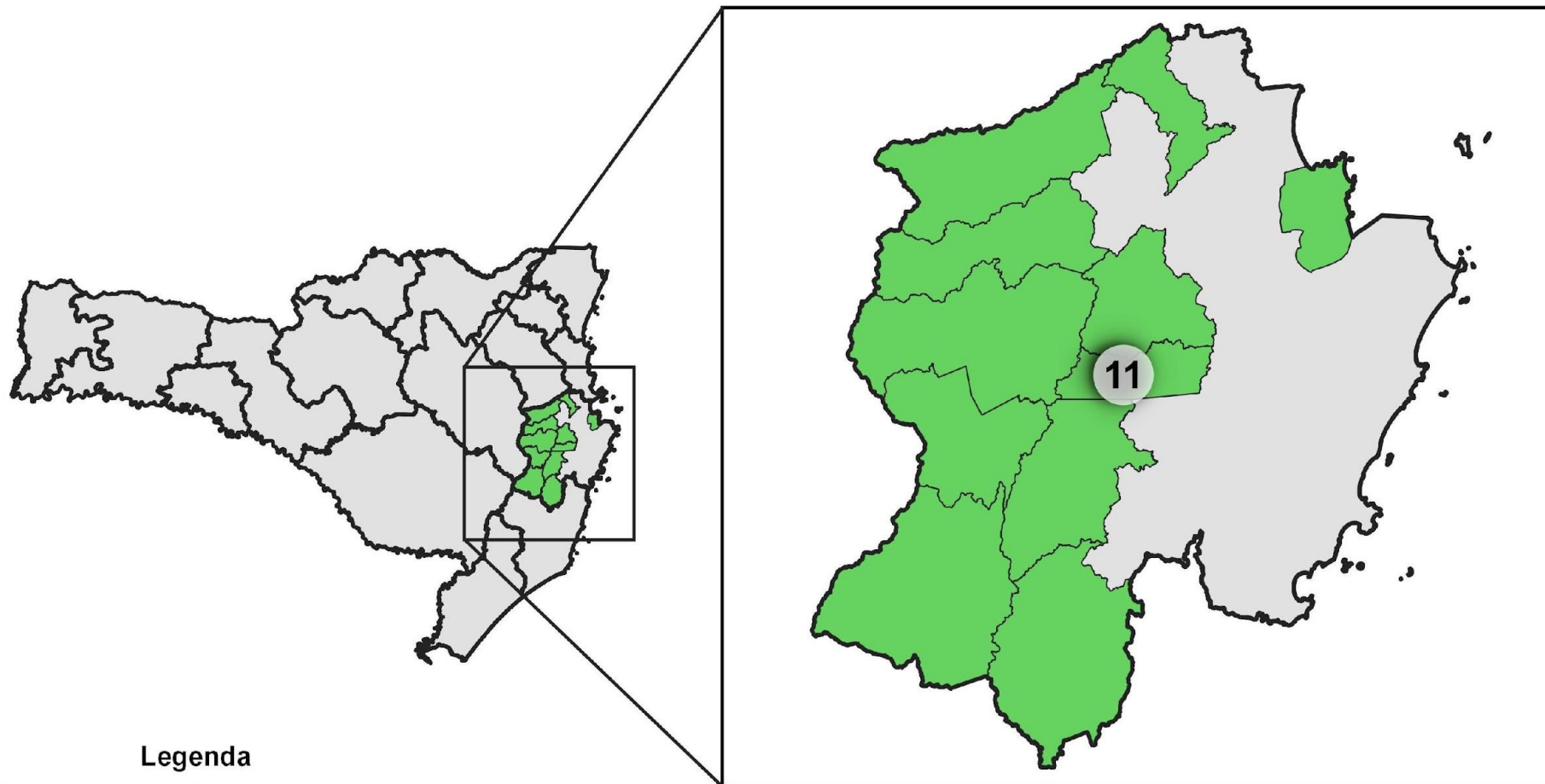
Legenda

Classificação dos municípios de acordo com o porte:

- Grande
- Médio
- Pequeno



ANO: 2021



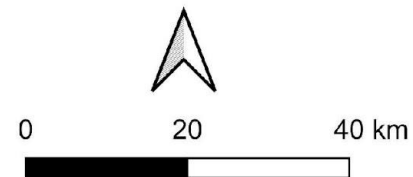
Legenda

Coordenadorias de Desenvolvimento Ambiental do IMA

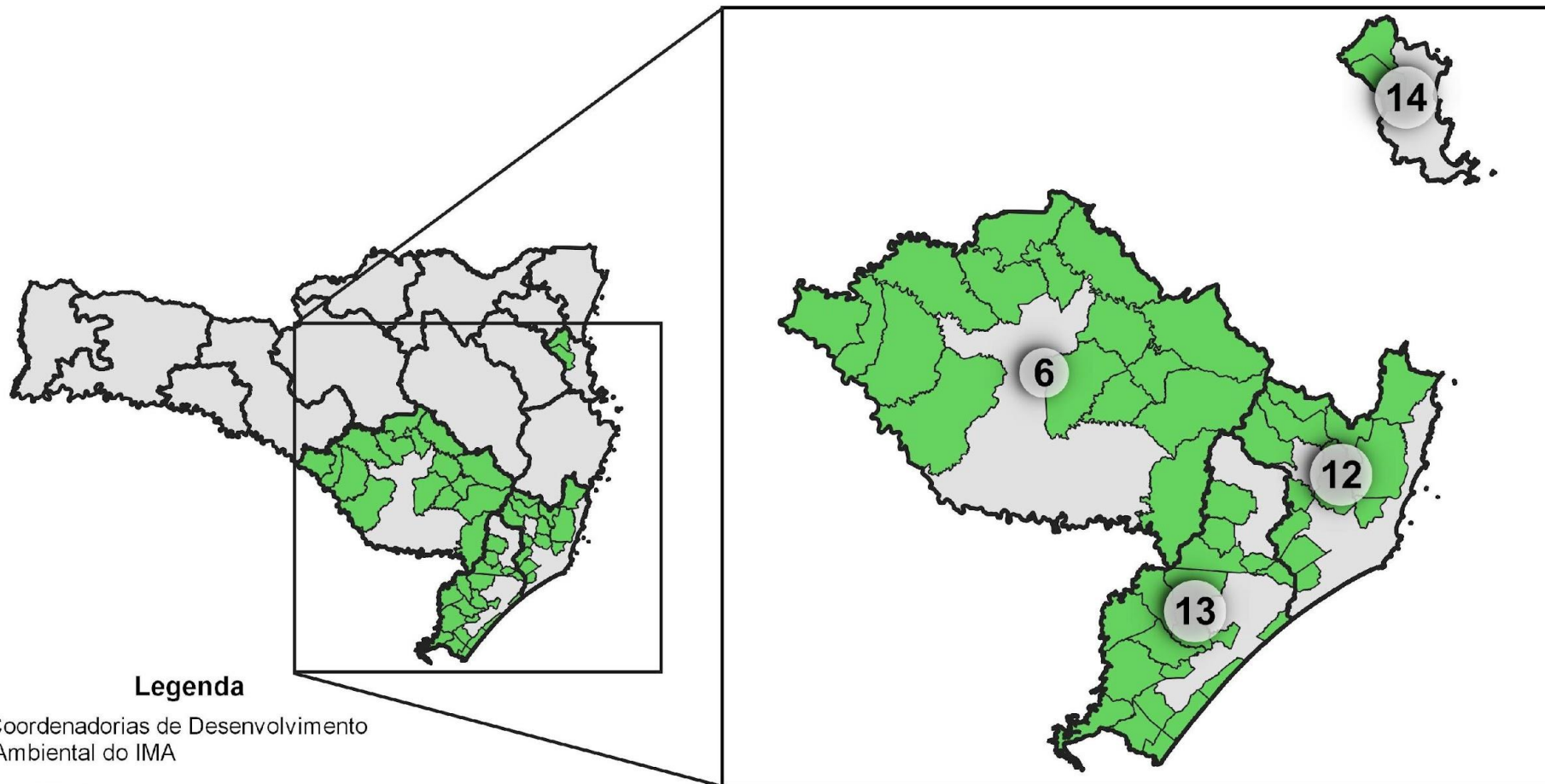
11 - Florianópolis

Classificação dos municípios de acordo com o porte:

 Pequenos



ANO: 2022



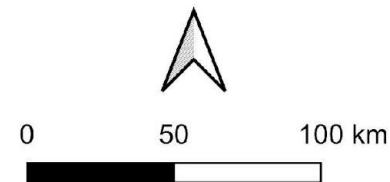
Legenda

Coordenadorias de Desenvolvimento Ambiental do IMA

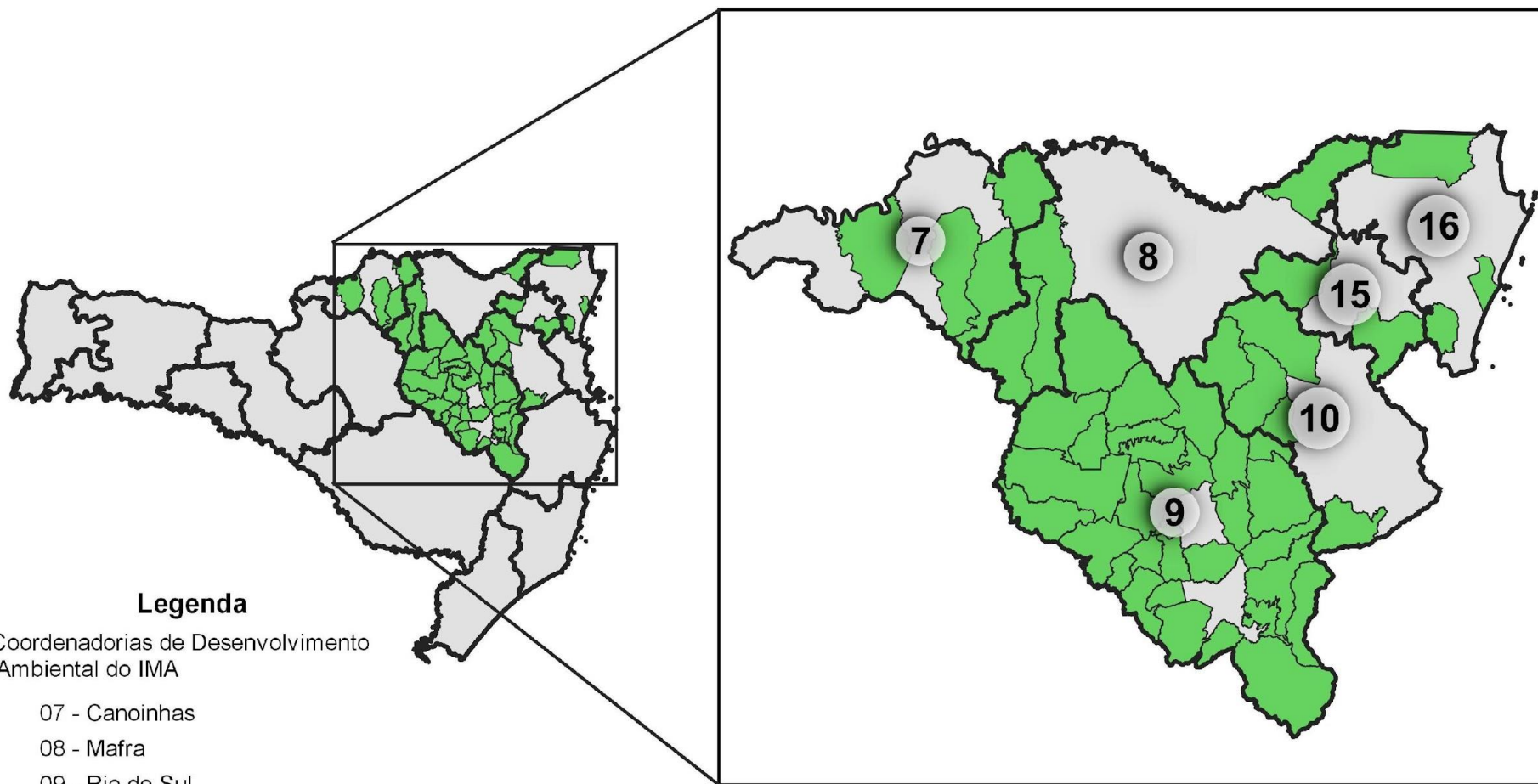
- 06 - Lages
- 12 - Tubarão
- 13 - Criciúma
- 14 - Itajaí

Classificação dos municípios de acordo com o porte:

 Pequenos



ANO: 2023




Legenda

Coordenadorias de Desenvolvimento Ambiental do IMA

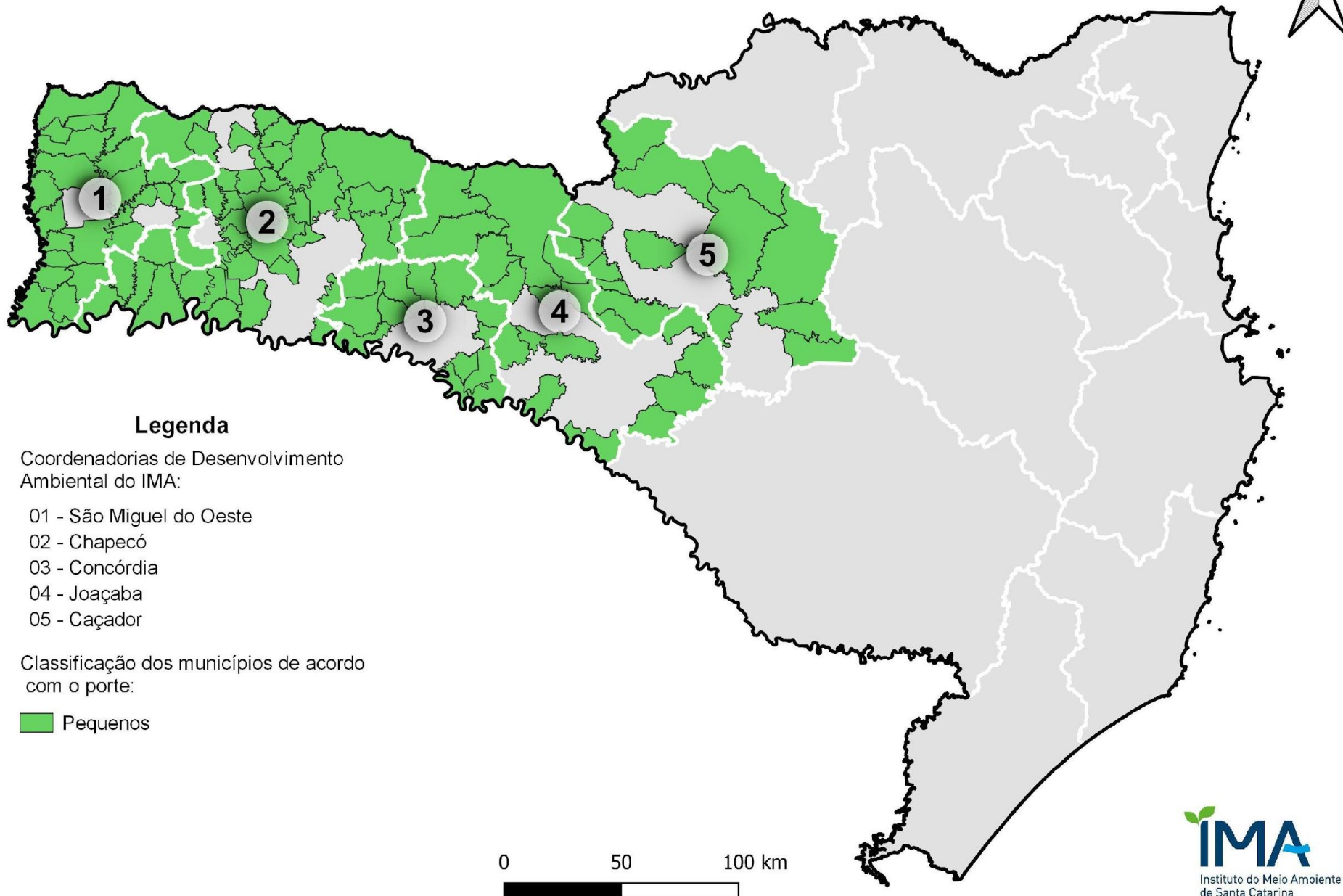
- 07 - Canoinhas
- 08 - Mafra
- 09 - Rio do Sul
- 10 - Blumenau
- 15 - Jaraguá do Sul
- 16 - Joinville

Classificação dos municípios de acordo com o porte:

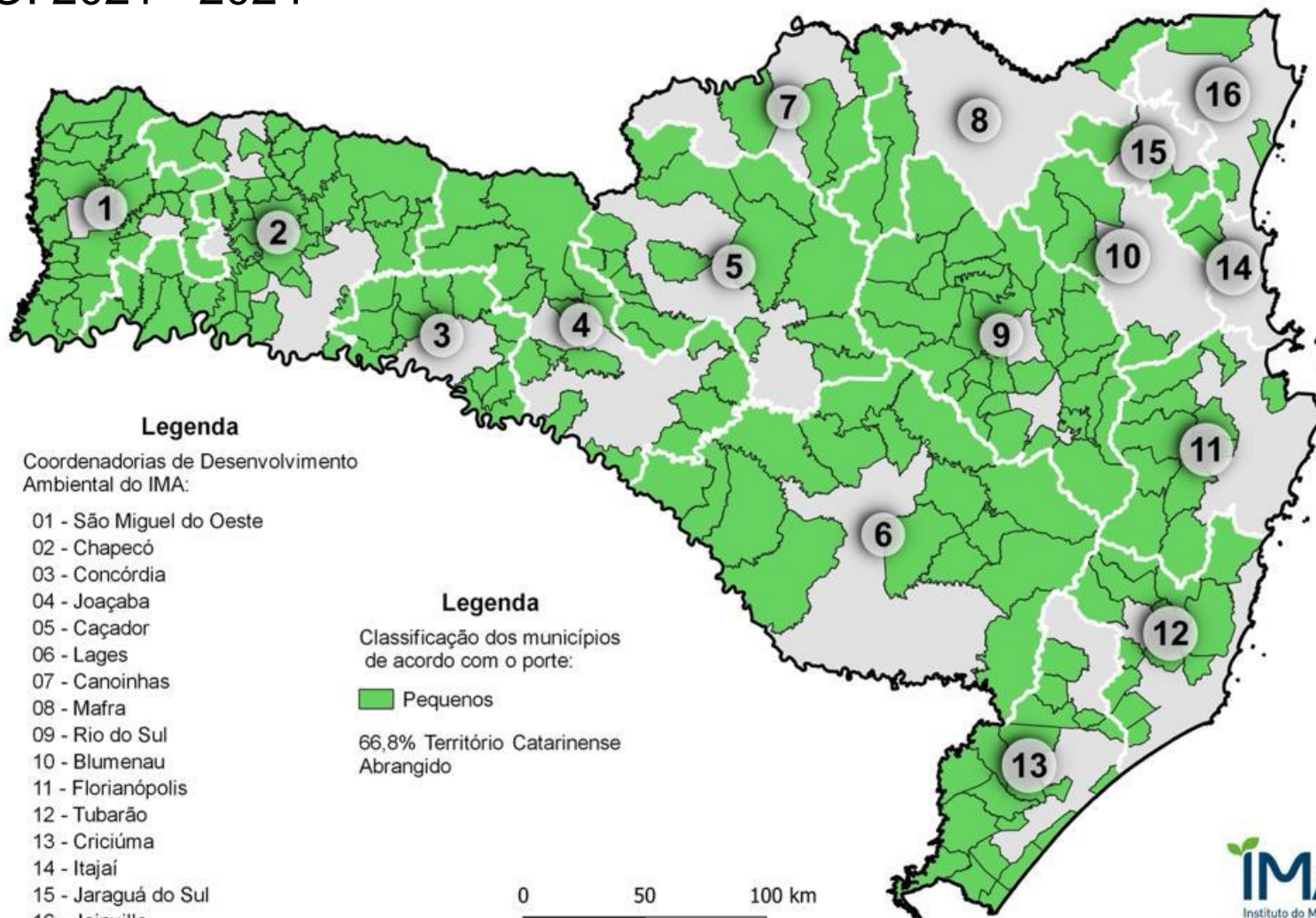
 Pequenos



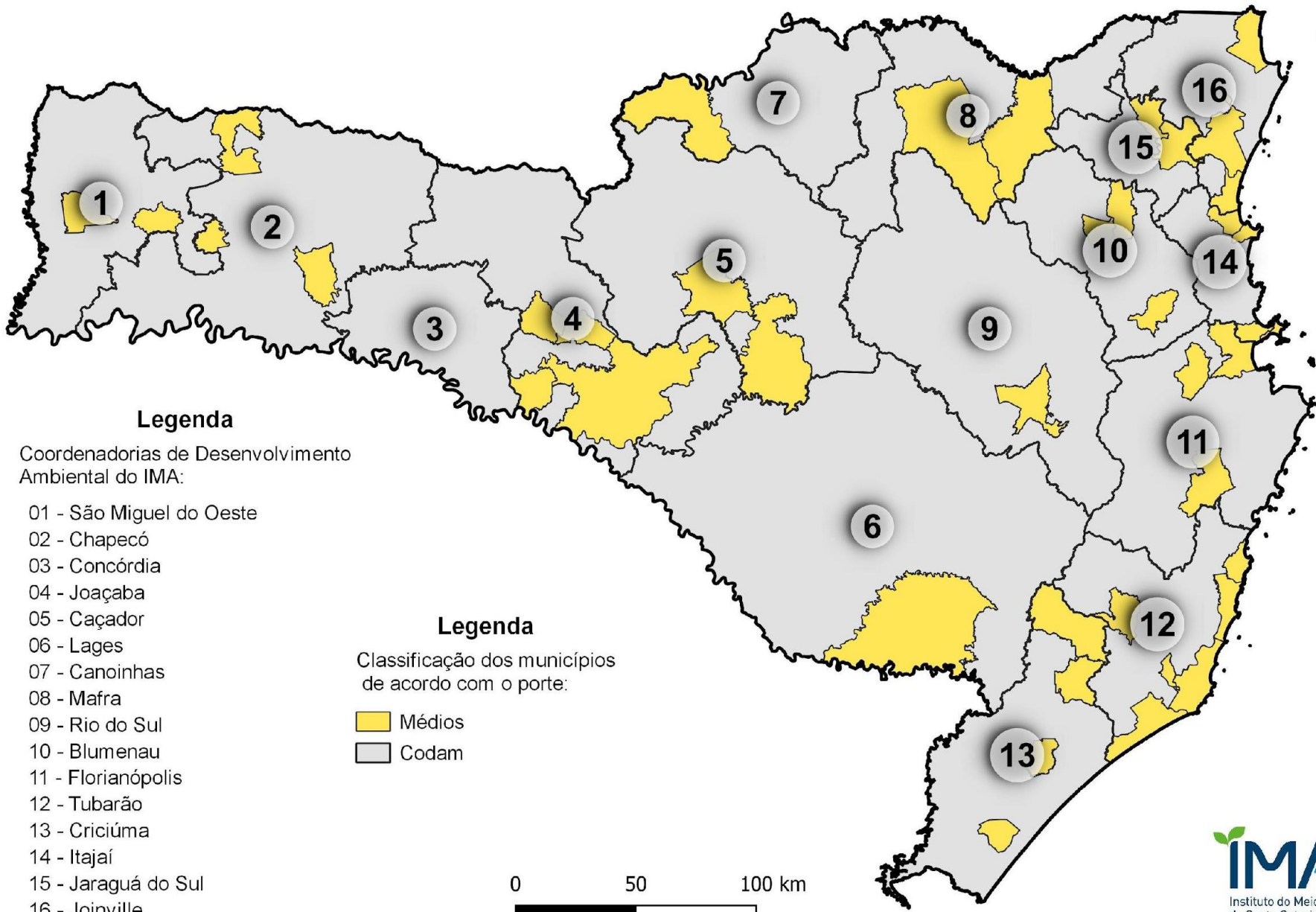
ANO: 2024



ANO: 2021 - 2024



ANO: 2025



Legenda

Coordenadorias de Desenvolvimento Ambiental do IMA:

- 01 - São Miguel do Oeste
- 02 - Chapecó
- 03 - Concórdia
- 04 - Joaçaba
- 05 - Caçador
- 06 - Lages
- 07 - Canoinhas
- 08 - Mafra
- 09 - Rio do Sul
- 10 - Blumenau
- 11 - Florianópolis
- 12 - Tubarão
- 13 - Criciúma
- 14 - Itajaí
- 15 - Jaraguá do Sul
- 16 - Joinville

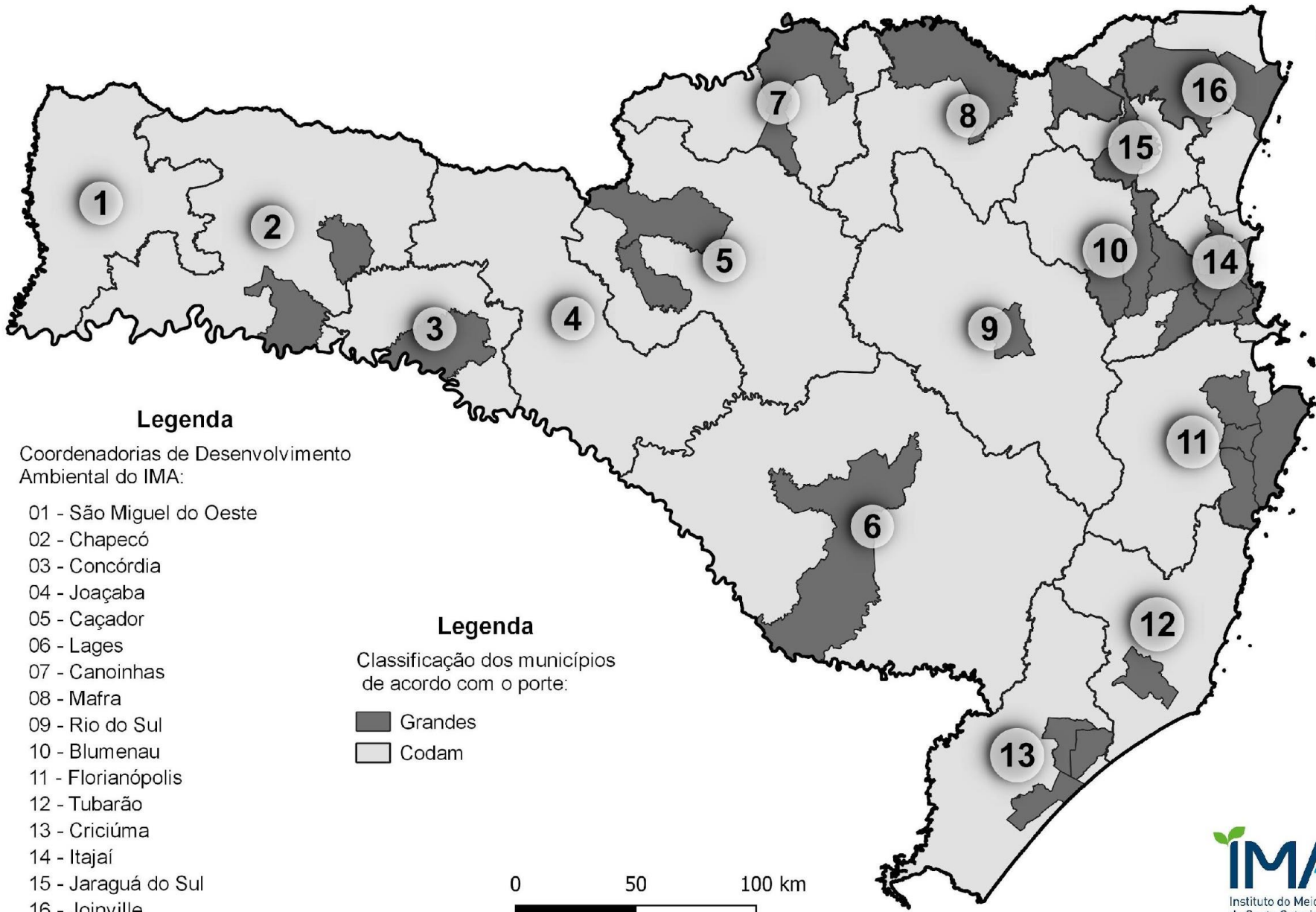
Legenda

Classificação dos municípios de acordo com o porte:

-  Médios
-  Codam



ANO: 2026





Legenda

Coordenadorias de Desenvolvimento Ambiental do IMA:

- 01 - São Miguel do Oeste
- 02 - Chapecó
- 03 - Concórdia
- 04 - Joaçaba
- 05 - Caçador
- 06 - Lages
- 07 - Canoinhas
- 08 - Mafra
- 09 - Rio do Sul
- 10 - Blumenau
- 11 - Florianópolis
- 12 - Tubarão
- 13 - Criciúma
- 14 - Itajaí
- 15 - Jaraguá do Sul
- 16 - Joinville

Legenda

Classificação dos municípios de acordo com o porte:

-  Grandes
-  Codam



Cronograma de expansão

Porte	Quantidade	Ano
Pequeno (até 20mil hab.)	224	2020-2024
Médio (de 20mil a 50mil hab.)	41	2025
Grande (acima de 50mil hab.)	30	2026

Obrigado!



pld@ima.sc.gov.br